

2. Karta okresowej kontroli ręcznej/ pięcioletniej* nr 10120014/1/O/21
przeglądu podstawowego / rozszerzonego* obiektu mostowego

Dane identyfikacyjne obiektu													
1	Numer ewidencyjny (JNI): 10120014						5	JAD: Rejon Olsztyn					
2	Nr drogi: 53						6	Najbliższa miejscowość: Trękusek					
3	Kilometraż: 11.604						7	Rodzaj i nazwa przeszkody: linia kolejowa niezelektryfikowana, linia kolejowa Olsztyn - Szczytno					
4	Materiał konstrukcji dźwigarów: beton zbrojony						8	Długość obiektu [m]: 25.80					

STAN TECHNICZNY OBIEKTU										EKSPERTYZA		
Lp.	Element	Kod rodzaju uszkodzenia								Ocena stanu	Potrzeba wykonania **	Tryb wykonania
1	Nasypy i skarpy	KB	KS	PB	PT	RB	WB			3	Nie	
2	Dojazdy w obrębie skrzydeł									5	Nie	
3	Nawierzchnia jezdni									5	Nie	
4	Nawierzchnia chodników, krawężniki	NM								4	Nie	
5	Balustrady, bariery ochronne, osłony	UM								4	Nie	
6	Belki podporęczowe, gzymsy	OB	RB							3	Nie	
7	Urządzenia odwadniające	KS	NM	NS						4	Nie	
8	Izolacja pomostu									5	Nie	
9	Konstrukcja pomostu	OB								4	Nie	
10	Konstrukcja dźwigarów głównych	KB	KZ	OB	RB					2	Nie	
11	Łożyska									5	Nie	
12	Urządzenia dylatacyjne	CA								4	Nie	
13	Przyczółki	NB	RB							4	Nie	
14	Filary	CB	NB	OB	RB					3	Nie	
15	Koryto rzeki, przestrzeń podmostowa	UT								4	Nie	
16	Przeguby									-		
17	Konstrukcje oporowe, skrzydelka									-		
18	Urządzenia ochrony środowiska									-		
19	Zakotwienia cięgien									-		
20	Cięgna									-		
21	Urządzenia obce, w tym windy									-		
22	Schody, pochylnie									-		
23	Pomosty, wózki i drabiny rewizyjne									-		
24	Instalacje elektryczne i odgromowe									-		
25	Inne elementy wyposażenia									-		
Stan pogody: sucho		Ocena średnia obiektu:								3.93		
Temperatura [°C]: 20		OCENA CAŁEGO OBIEKTU:								2.00		
Uszkodzenia zagrażające bezpieczeństwu ruchu publicznego (opis uszkodzeń): Nie stwierdzono uszkodzeń zagrażających bezpieczeństwu ruchu publicznego.												
Uszkodzenia zagrażające katastrofą budowlaną (opis uszkodzeń): Nie stwierdzono uszkodzeń zagrażających katastrofą budowlaną.												
PRZYDATNOŚĆ OBIEKTU DO UŻYTKOWANIA ***												
Parametr										Ograniczenie	Ocena	
1. Bezpieczeństwo ruchu publicznego										Nie	5	
2. Aktualna nośność obiektu										Tak	2	
3. Dopuszczalna prędkość ruchu pojazdów										Nie	5	
4. Szerokość skrajni na obiekcie										Nie	5	
5. Wysokość skrajni na obiekcie										Nie	5	
6. Skrajnia / światło pod obiektem										Nie	5	
ESTETYKA OBIEKTU I JEGO OTOCZENIA (opis): *** Estetykę obiektu znacząco pogarszają liczne zarysowania betonu, pojawiająca się korozja stali zbrojeniowej, ubytki oraz wykwyty na powierzchni elementów betonowych oraz graffiti pod obiektem na przyczółku P1.												
NIEWYKONANE ZALECENIA Z POPRZEDNIEGO PRZEGLĄDU: Brak.												

WNOSKOWANE ZALECENIA ADMINISTRACYJNE			
Rodzaj zalecenia		Potrzeba wykonania**	Tryb wykonania
1. Zamknięcie obiektu dla ruchu		Nie	
2. Ograniczenie nośności do [Mg]		Nie	
3. Ograniczenie prędkości ruchu do [km/h]		Nie	
4. Ograniczenie skrajni poziomej na obiekcie do [cm]		Nie	
5. Ograniczenie skrajni pionowej na obiekcie do [cm]		Nie	
6. Ograniczenie skrajni poziomej pod obiektem do [cm]		Nie	
7. Ograniczenie skrajni pionowej pod obiektem do [cm]		Nie	
8. Oznakowanie obiektu		Nie	
9. Przeprowadzenie przeglądu rozszerzonego poza planem przeglądów		Nie	
10. Przeprowadzenie przeglądu szczegółowego poza planem przeglądów		Nie	
11. Wykonanie prac porządkowych (czystość i konserwacja)		Tak	1
12. Użytkowanie obiektu na dotychczasowych warunkach **: Tak			
WYKONAWCA PRZEGŁĄDU			
Tytuł, imię i nazwisko	Nr uprawnień	Podpis	Data przeprowadzenia przeglądu:
1. mgr inż. Maciej Niedbalski	WAM/0114/OWOM17	<i>Niedbalski</i>	2021-05-24
2.			
DECYZJA /WNIOSEK* KIEROWNIKA REJONU DRÓG: Użytkowanie obiektu na dotychczasowych warunkach. Rozważyć wykonanie remontu obiektu. Data : 2021-09-30 <div style="text-align: right;"> Kierownik Rejonu <i>mgr inż. Łukasz Sokołowski</i> (pieczęć i podpis) </div>			



Protokół okresowej kontroli uzgodnili:				
Stanowisko	Tytuł, imię i nazwisko	Data	Podpis	Uwagi
Oddziałowy Inspektor Mostowy	mgr inż. Marcin Chrobak	20.09.21	<i>Chrobak</i>	
Naczelnik Wydziału Mostów	mgr inż. Anna Kruk	20.09.21	<i>Kruk</i>	

DECYZJA DYREKTORA ODDZIAŁU GDDKiA (wypełniać tylko gdy jest wniosek Kierownika Rejonu Dróg): <div style="display: flex; justify-content: space-between;"> <div> 2021-12-17 Data : </div> <div style="text-align: right;"> <div style="border: 1px solid black; border-radius: 50%; padding: 5px; display: inline-block;">DYREKTOR ODDZIAŁU</div> <i>mgr inż. Grzegorz Bera</i> (pieczęć i podpis) </div> </div>	
---	--

ZAŁĄCZNIKI DO PROTOKOŁU:

1. Dokumentacja fotograficzna obiektu *
2. Dokumentacja fotograficzna uszkodzeń obiektu *
3. Protokoły z kontroli sieci, instalacji i urządzeń telekomunikacyjnych, cieplnych, wentylacyjnych, gazowych, wodociągowych, kanalizacyjnych, elektrycznych, elektroenergetycznych lub innych, które stanowią elementy obiektu (nie stanowią urządzeń obcych) i których zarządcą jest Generalny Dyrektor Dróg Krajowych i Autostrad. *
4. Protokół z badania instalacji elektrycznej i piorunochronnej w zakresie stanu sprawności połączeń, osprzętu, zabezpieczeń i środków ochrony od porażeń, oporności izolacji przewodów oraz uziemień instalacji i aparatów, które stanowią elementy obiektu (nie stanowią urządzeń obcych) i których zarządcą jest Generalny Dyrektor Dróg Krajowych i Autostrad, w przypadku przeglądu rozszerzonego obiektu. *

* - niepotrzebne skreślić, ** - wpisać „tak” lub „nie”, *** - wypełniać w czasie wykonywania przeglądu rozszerzonego

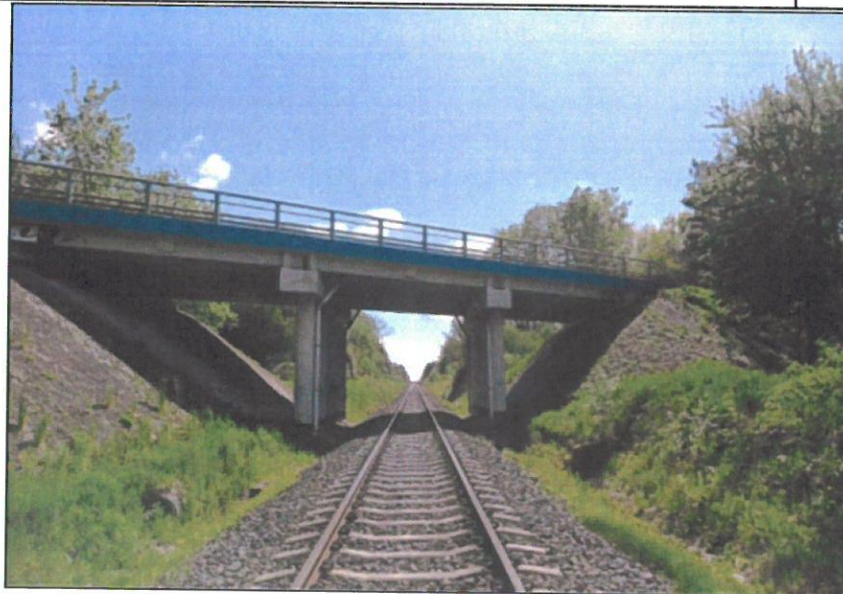
Numer ewidencyjny obiektu: 10120014	DOKUMENTACJA FOTOGRAFICZNA OBIEKTU z dnia: 2021-05-24	Karta nr 1.1
	 <p data-bbox="598 840 917 898">Fot. 1 Fot. 1 Widok z góry Kierunek Olsztyn</p>	
	 <p data-bbox="598 1512 917 1570">Fot. 2 Fot. 2 Widok z góry Kierunek Szczytno</p>	

Numer ewidencyjny obiektu:
10120014

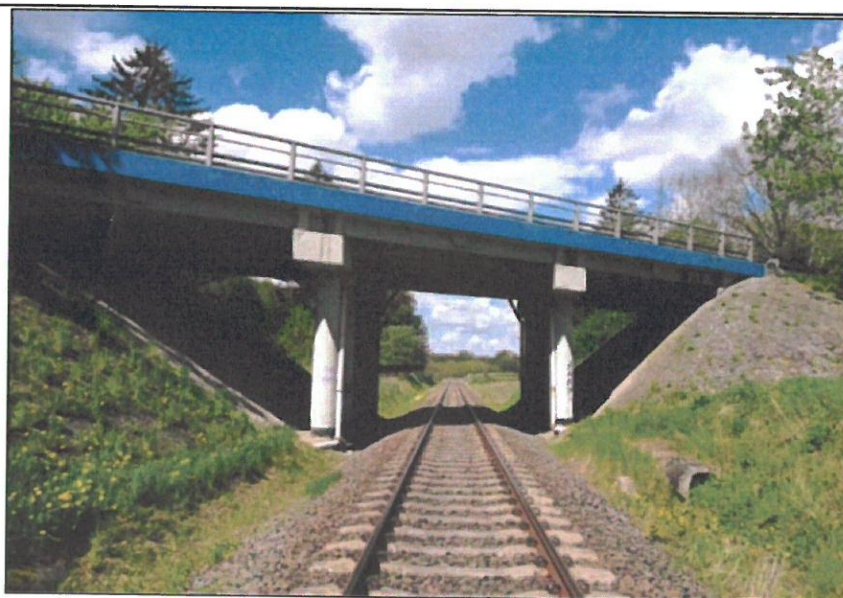
DOKUMENTACJA FOTOGRAFICZNA OBIEKTU

z dnia: 2021-05-24



Karta nr 1.2



Fot. 3 Fot. 3 Widok z boku
Strona prawa



Fot. 4 Fot. 4 Widok z boku
Strona lewa

Numer ewidencyjny obiektu: 10120014	DOKUMENTACJA FOTOGRAFICZNA USZKODZEŃ z dnia: 2021-05-24	Karta nr 2.1
		
		

Fot. 5 Fot. 5
Wegetacja roślin na umocnieniach stożków obiektu

Fot. 6 Fot. 6
Osady i wykwity wapienne widoczne na oczepie podpory P2. Korozja zbrojenia/strzemion w elemencie dźwigarów skrajnych przęsła 2. Lokalne rdzawe wykwity w elemencie belki podporęczowej/piycie pomostu w okolicy połączenia przęseł.

Numer ewidencyjny obiektu:
10120014

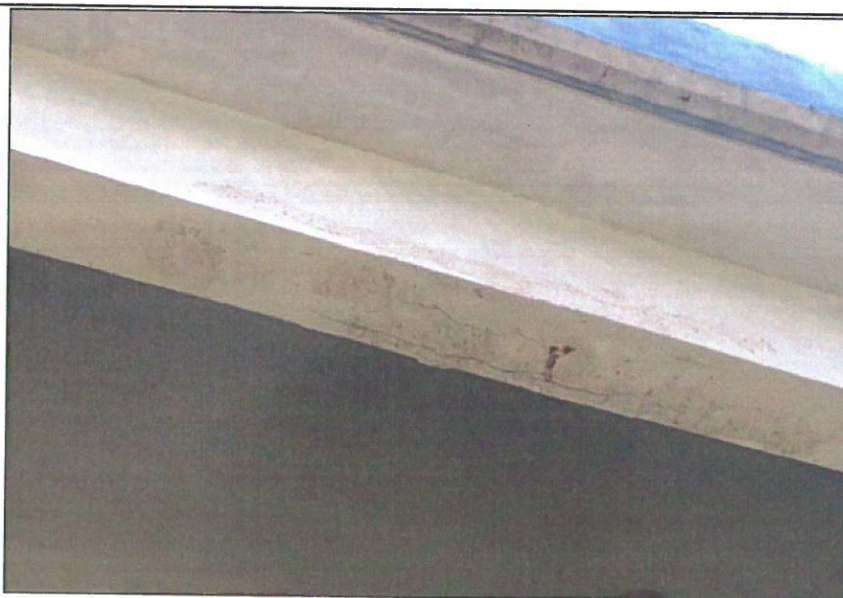
DOKUMENTACJA FOTOGRAFICZNA USZKODZEŃ
z dnia: 2021-05-24

Karta nr 2.2



Fot. 7 Fot. 7

Rysy podłużne/odspojenia betonu w elementach dźwigara skrajnego w przejściu 2



Fot. 8 Fot. 8

Rysy podłużne/odspojenia betonu w elementach dźwigara skrajnego w przejściu 2, strona lewa.

Numer ewidencyjny obiektu:
10120014

DOKUMENTACJA FOTOGRAFICZNA USZKODZEŃ
z dnia: 2021-05-24

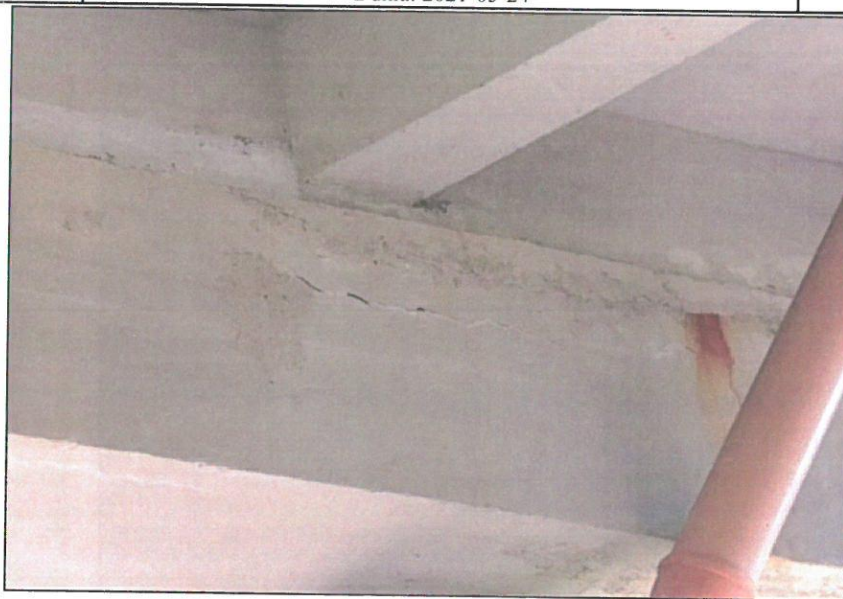
Karta nr 2.3



Fot. 9 Fot. 9
Odspojenia betonu. otuliny betonowej oczepu.



Fot. 10 Fot. 10
Zawilgocenia i przebarwienia betonu dźwigara skrajnego na prześle 2, strona lewa.



Fot. 11 Fot. 11
Odspojenia betonu. otuliny betonowej oczepu.



Fot. 12 Fot. 12
Rysy podłużne/odspojenia betonu filara skrajnego nad podporą P3, strona prawa.